



ZEICHNERKLÄRUNG

BESTAND

Biotoptypen und Nutzungstypen gemäß Biotoptypenschlüssel für Schleswig-Holstein 2019

- AAy Intensivacker
- GAv Artenarmes Wirtschaftsgrünland
- HWy Typischer Knicks § 21 nach LNatSchG
- RHm Knicks ohne Gehölze, § 21 nach LNatSchG
- SBe Ruderate Staudenflur frischer Standorte
- SBl Einzel-, Doppel- und Reihenhausbebauung
- SGr Öffentliches Gebäude
- SVL astern- und strukturarme Rasenfläche
- SVs Teilsiegelte Verkehrsfläche
- SVs vollversiegelte Verkehrsfläche
- SXI Ascheplatz, Aschebahn
- WLy Sonstiger Laubwald auf bodensauren Standorten
- Einzelbäume

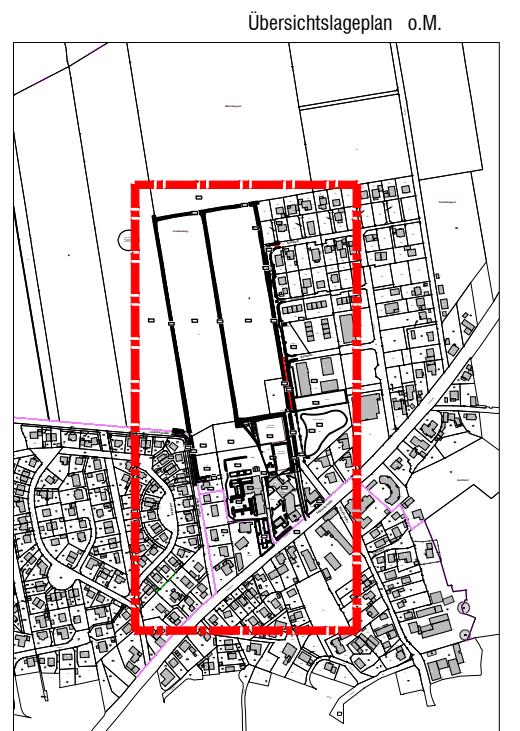
Grundlagen

- Flurstücksnummer
- Flurstücksgrenze
- Verrohrung, Schutz- und Regenwasserkanal
- Geltungsbereich Bebauungsplan Nr.21, "Lindenberg"

Artenliste Gehölze

- Einzelbaum mit Angabe von Art, Stamm- und Kronendurchmesser
- | | | |
|-------|-----------------|--------------|
| Fa sy | Ficus sylvatica | Buche |
| Pr av | Prunus avium | Vogelkirsche |
| Qu ro | Quercus robur | Stieleiche |

Nachmessung muss erfolgen



Grundlagen:
Bestandsvermessung: Sprink und Wachsmuth, Oster Weg 2a, Glinde, Höhenbezug: DHHN 2016, 04.08.2023

Projekt ... B-Plan Nr. 21, Gemeinde Itzstedt, Stadtplanung

Auftraggeber ... Landgesellschaft Schleswig-Holstein mbH, Fabrikstraße 6, 24103 Kiel

Planinhalt ... Bestandsplan Biotoptypen, M 1: 1.000

Datum ... 16. August 2024

Schlie ... Landschaftsarchitektur
 Ute Schlie
 Landschaftsarchitektin - MA Urban Design
 Marienburger Str. 29
 23669 Trimmendorfer Strand
 T 04503 - 707 94 07
 F 04503 - 707 94 08
 info@schlie-landschaftsarchitektur.de
 www.schlie-landschaftsarchitektur.de